

医療者
向け
事前申込
不要

都立墨東病院
平成30年度

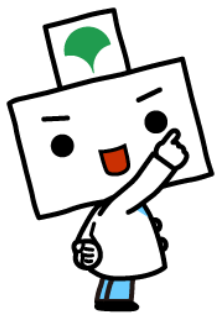
臨床病理検討会

心不全治療後に発症した 脳梗塞の一例

日時 11月9日(金) 18時~

場所 墨東病院14階講堂

担当医 (J1) 長谷川皓紀、瀬戸口実玲、藤岡舞
(内科) 藤ヶ崎浩人、渡邊睦房、水谷真之、
新谷晶子、青山尚史、
(J2) 加藤里奈
(病理) 谷澤 徹、蕨 雅大



* お問い合わせは、墨東病院 医事課医療連携担当(代表:03-3633-6151)まで *

- ◆ 墨東病院ホームページ > 医療関係者の方へ > 研修会・講演会
http://bokutoh-hp.metro.tokyo.jp/relation/kensyuu_kouen_cpc.html
- ◆ 東京都病院経営本部Twitter <https://twitter.com/toritsubyouin>