

平成30年度都立墨東病院 都民向け公開講座申込書

講座名 両方ご希望の方は 両方に○をつけて ください	心臓を長持ちさせるために 13:45～14:45 院長上田哲郎	<input type="radio"/>
	あなたのその痛み、リウマチかも？ 15:00～16:00 西川リウマチ膠原病科部長	<input type="radio"/>
フリガナ		性別
代表者氏名		男・女
電話番号	() -	
備考 ★参加者が多数いる場合はこの欄に人数(代表者含む)を記入してください ★		

【申込方法】

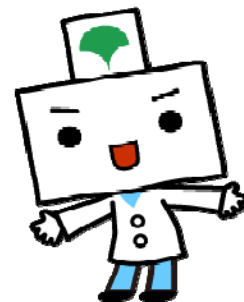
以下の(1)、(2)の方法があります。
 (1) 墨東病院HPから申し込む方法
 公開講座のリンクからメールを送信してください。
 (2) 郵送またはFAXで申し込む方法
 公開講座申込書に必要事項を記入し、
 右記申込先へ送付してください。

【受講にあたっての留意事項】

- (1) 申込は先着順(各60名)とさせていただきます。
- (2) 受講希望者多数の場合には、申込の受付を終了させていただく場合がございます。
- (3) キャンセルは極力ご遠慮ください。

【申込・問い合わせ先】

〒130-8575
 東京都墨田区江東橋4-23-15
 東京都立墨東病院
 医事課 公開講座担当
 TEL: 03-3633-6151
 FAX: 03-3633-6225
 HP:
<http://bokutoh-hp.metro.tokyo.jp/>



☆すみだ産業会館までのアクセス☆

JR錦糸町駅南口改札を出て、正面の信号を渡って頂くと、丸井錦糸町店に到着します。
 すみだ産業会館は丸井錦糸町店の9階が会場です。