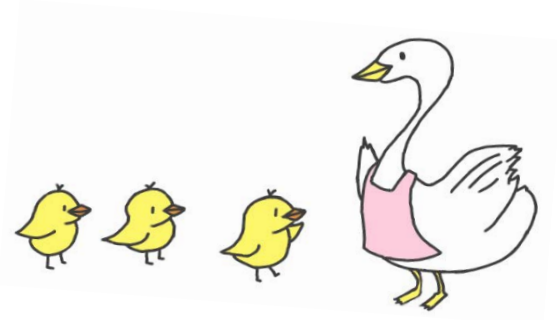




東京都立墨東病院病児・病後児保育室
「水辺の病児・病後児保育室さくら」
ご利用のしおり



東京都立墨東病院



「水辺の病児・病後児保育室さくら」は、0歳6か月から小学6年生までの ①病児（病気の回復期に至らない場合で当面、症状の急変が認められないもの）、②病後児（病気の回復期であるが集団保育が困難なもの）について、保護者をご家庭で看護することができない場合において、墨東病院の専用の施設で一時的に保育を行います。

<開室日及び利用時間>

月曜日～金曜日

午前8時30分から午後6時まで（延長保育はありません）

※土曜日、日曜日、祝日及び年末年始（12/29～1/3）は閉室日となります。

<利用できる方>

（1）利用できるお子様

墨田区在住の生後0歳6か月から小学6年生までのお子様

（2）利用対象となる疾患

- ・発熱やかぜ、下痢など（※当面の症状の急変が認められないもの、または回復期のもの）
- ・みずぼうそう、おたふくかぜなどの感染性疾患の回復期
- ・気管支喘息などの慢性疾患
- ・やけどや骨折などの外傷性疾患の養生期
- ・その他医師が利用可能と判断した病気・けが

<利用対象とならない疾患>

- ・対象となる疾患であっても、墨東病院の小児科医師が診察した結果、受入が困難であると判断した場合
- ・感染性疾患の回復期であっても、他の児童への感染のおそれがある場合
- ・麻しん（はしか）や百日咳などの強い感染症患者や点滴などの治療が必要な場合

<定 員>

4名（開設から当面の間は2名）

<利用期間>

1回の利用は、原則、同一の事由に係る利用につき7日間（閉室日を含む）まで

<利用料>

児童1人1日あたり2,000円

※ 保育室利用料は、ご利用当日の朝、当保育室で現金にてお支払いください。
なるべくお釣りのないようお願いいたします。

※ 生活保護世帯、住民税非課税世帯の方については、墨田区の利用料助成制度がご利用になれます。詳しくは、墨田区子育て支援課子育て計画担当にお問い合わせください。

【お問い合わせ先】墨田区子育て支援課子育て計画担当

〒130-8640 墨田区吾妻橋 1-23-20 墨田区役所4階

電話03（5608）6084（直通）

<利用方法>

(1) 事前登録

- ・事前に利用登録が必要になります（登録料は無料です）。
- ・当保育室のホームページから「利用登録申請書」と「健康の記録」をダウンロードし、必要事項をご記入の上、当施設に提出してください。

http://bokutoh-hp.metro.tokyo.jp/hp_info/sakura.html

- ・申請書類は、当保育室と墨田区役所子育て支援課でも配付しています。

【申請書類の配付場所及び提出先】

○水辺の病児・病後児保育室さくら

提出方法：持参のみ

提出先：墨田区江東橋4-23-15 都立墨東病院保育棟2階

電話：03(3633)7157(直通)

○墨田区子育て支援課子育て計画担当

提出方法：持参または郵送

提出先：〒130-8640 墨田区吾妻橋1-23-20 墨田区役所4階

電話：03(5608)6084(直通)

- ・申請書類提出の際は、親子健康手帳（母子健康手帳）、乳幼児医療証又は子ども医療証を必ずご持参ください。
- ・申請書類の提出後、墨田区から皆様のご自宅に登録カードが郵送されます。
- ・お手元に登録カードが届きましたら記載内容をご確認ください。
- ・登録カードは当保育室利用時に必要となりますので、大切に保管してください。

(2) 利用予約

- ・利用する前日の午前10時から午後6時までの間に、当保育室に電話で予約してください。その際、当保育室の利用に係る説明をさせていただくほか、お子様の病状等、必要な事項を確認させていただきますのでご了承ください。

- ・利用予約は先着順に受け付けております。

- ・定員に達した場合は、キャンセル待ち予約を受け付けます。

※ 留守番電話及びFAXによる予約には対応しておりません。

※ 利用日の前日が閉室日に該当する場合は、閉室日直前の開室日に電話にて連絡してください。

※ 利用日の連続予約は受け付けておりません。当保育室を利用した日に翌日の予約を入れる場合であっても、改めて受付時間内に予約をしてください。

※ 利用申込の状況によっては、利用定員に満たない場合でも利用をお断りすることがあります。

(3) かかりつけ医等への事前診察

- ・当保育室を利用する前に、かかりつけ医や地域の医療機関を受診の上、墨田区長あての「診療情報提供書」の記載を受けてください。

※ かかりつけ医等で、症状が重いなどの理由で病児保育の利用が不可能と判断された場合はお預かりできません。

※ 「診療情報提供書」は、墨田区民の方が医療機関を受診した場合、月1回に限り自己負担はありませんが、それ以降は自己負担が発生する場合があります。

※ 「診療情報提供書」は、利用当日に必ずご持参ください。



(4) 利用のキャンセル

- ・前日にキャンセルする場合は午後5時まで、また、利用当日にキャンセルする場合は、午前8時から午前8時30分までの間に、当保育室に電話連絡してください。

<利用当日の入室前診断>

- ・利用当日、午前8時から午前8時30分までの間に墨東病院のER外来受付にお越しください。その際、ER外来受付で「病児・病後児保育室利用」の旨をお伝えください。
- ・ER外来受付で、「健康保険証」、「医療証（乳幼児医療証または子ども医療証）」のほか、「診療情報提供書」「病児保育事業利用申込書（同意書）兼病状連絡票」「与薬依頼書」を提示してください（確認後、お返しします。）。
※すでに都立墨東病院の診察券をお持ちの方は、あわせて提示してください。
- ・受付後、墨東病院の小児科医師が当日のお子様の病状を診察いたします。診察後、小児科医師が、保育室利用が可能と診断した場合に限り、当保育室での預かりが可能となります。
- ・保育室利用が可能と診断されたら、診察料の会計を済ませ、保育棟2階にある当保育室にお越しください。
※ ER診察時間帯ですので、救急で来院した患者さんの診療で診察の遅れや順番が前後する場合がありますのでご了承ください。
※ 小児科医師の診察の結果、当日の病状によっては、お預かり出来ない場合もありますのでご了承ください。

<保育室での利用手続>

- ・当保育室の受付で、「病児保育事業登録カード」、「病児保育事業利用申込書（同意書）兼病状連絡票」、「診療情報提供書」、「与薬依頼書」などの書類を提示してください。
- ・持ち物チェックリストを用いて、持ち物の確認をします。
- ・持参薬がある場合は、与薬依頼書、おくすり手帳、薬剤情報提供書などで与薬方法を確認します。
- ・利用料の支払いを済ませたら、保育開始となります。



<食事・おやつ>

- ・昼食、おやつ、飲み物はご持参ください。
- ・飲み物は、ジュース、スポーツドリンクや麦茶など、お子様が飲みやすいものをご持参ください。
※当保育室での提供は、お水、白湯のみとなります。
※ミルクが必要なお子様は、スティック又はキューブタイプのものをご用意ください。

<急変対応>

- ・保育時に、お子様の病状が急変した場合は、当保育室の看護師が墨東病院の医師に連絡の上、ER外来で診察をします。その際、保護者の方にも電話にて事前連絡しますので、連絡が取れるようにしてください。
※ 万一、緊急を要する場合は、保護者の方に連絡がつかなくても、医師の判断で対応する場合がありますので、あらかじめご了承ください。
- ・医師の診察後、保育の継続が困難だと診断した場合は、保育終了となりますので、速やかにお迎えに来てください。
- ・病状の急変でER外来を受診した場合には診察料がかかります。

<お迎え>

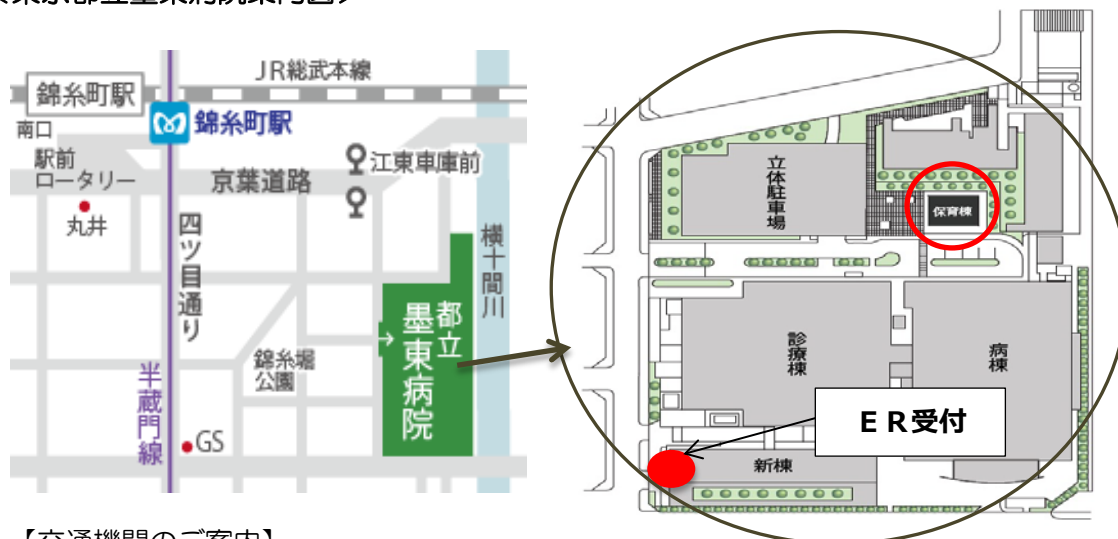
- お迎え時に、当日の保育記録をお渡しします。
- お迎え時の保護者が預かり時の保護者と異なる場合は、事前にお知らせください。
また、確認のため身分証明証などの提示をお願いします。
- 必ずご自身で持参された荷物の確認をしてからお帰りください。
- おむつ代などの実費負担が発生した場合は、お帰りの際に精算してください。



<駐車場>

- 墨東病院の来院者用駐車場の利用が可能です。
利用料金：3時間まで100円（超過料金：1時間毎に100円）
※ 駐車できる台数（192台）に限りがありますので、お越しの際は、できるだけ電車、バス、タクシーなどをご利用ください。
- ※ 駐車場を利用した場合、1階の総合案内または警備員室で割引認証の手続きが必要になります。

<東京都立墨東病院案内図>



【交通機関のご案内】

- JR 総武線錦糸町駅下車（徒歩7分）
- 東京メトロ半蔵門線（2番出口）錦糸町駅下車（徒歩7分）
- 都営地下鉄新宿線住吉駅下車（徒歩15分）
- 都営バス錦糸町駅下車（徒歩7分）または江東車庫前下車（徒歩2分）

東京都立墨東病院病児・病後児保育室
水辺の病児・病後児保育室さくら

〒130-8575 墨田区江東橋 4-23-15 墨東病院保育棟2階
TEL：03(3633)7157（直通）
http://bokutoh-hp.metro.tokyo.jp/hp_info/sakura.html

当日の持ち物

1 書類関係

- 墨田区病児保育事業登録カード
- 墨田区病児保育事業利用申込書（同意書）兼病状連絡票
- 診療情報提供書（かかりつけ医等が作成、署名したもの）
- 乳幼児医療証または子ども医療証
- 親子健康手帳（母子健康手帳）
- 健康保険証
- 墨東病院の診察券（すでにお持ちの方は持参してください）
- 持ち物チェックリスト

2 おくすり（※持参薬がある方のみ）

- 都立墨東病院病児・病後児保育室与薬依頼書
- おくすり（それぞれにお子様の名前を記入し1回分ずつセットにしてください。）
- おくすり手帳、薬剤情報提供書など持参薬の内容がわかるもの

3 衣服等（※すべての持ち物にお子様の名前を記入してください。）

(1) 乳児の場合（お子様の病状等に応じて数量を調整してください）

- 着替え上下（上着・ズボン・肌着）2組
- 食事用エプロン 3枚
- バスタオル 2枚
- お手拭タオル（ハンドタオル） 3枚
- 紙おむつ 6～8枚（病状に応じてお持ちください）
- おしり拭き 1つ
- 汚れ物を入れる袋（スーパーの袋など） 3枚

(2) 幼児・児童の場合（お子様の病状等に応じて数量を調整してください）

- 着替え上下（上着・ズボン・肌着）2組
- バスタオル 2枚
- お手拭タオル（ハンドタオル） 3枚
- 汚れ物を入れる袋（スーパーの袋など） 3枚
- 紙おむつ 3～4枚（病状に応じてお持ちください）

4 昼食・おやつ・飲み物

- 昼食、おやつ
 - スプーン、フォーク、箸、コップ（マグマグなど）
 - お茶・ジュース等（イオン飲料、ジュース、麦茶など）
 - 粉ミルク（スティックまたはキューブ）1回分ずつ回数分（※乳児の場合のみ）
 - 哺乳瓶 1本（※乳児の場合のみ）
- ※当保育室での提供は、白湯・お水のみとなります。
※粉ミルクはスティックタイプまたはキューブタイプのものをご用意ください。



5 その他

保育時にお子様に必要と思われるもの（お気に入りの絵本、おもちゃなど）