

東京都立墨東病院

都民向け公開講座のご案内

参加
無料

開催日：令和元年5月31日（金曜日）

場 所：すみだ産業会館（丸井錦糸町店9階）

第一部 14:00～14:15

『健康寿命を延ばすことの大切さについて』

講師：院長 上田 哲郎



第二部 14:15～14:55

『“ひざの痛み”との付き合い方』

講師：整形外科部長 金井 宏幸

第三部 15:05～15:45

『痛みと付き合いながら生きるために』

講師：リハビリテーション科 橋本 弦太郎



★事前のお申込みにご協力ください！★

申込期間：4月25日（木）～5月30日（木）

※裏面の申込用紙をご確認ください。

2019年度都立墨東病院 都民向け公開講座申込書

講座名 両方ご希望の方は 両方に○をつけて ください	健康寿命を延ばすことの大切さについて 14:00～14:15 院長 上田哲郎	<input type="radio"/>
	“ひざの痛み”との付き合い方 14:15～14:55 整形外科部長 金井宏幸	<input type="radio"/>
	痛みと付き合いながら生きるために 15:05～15:45 リハビリテーション科 橋本弦太郎	<input type="radio"/>
フリガナ		性別
代表者氏名		男・女
電話番号	() -	
備考(参加者が 多数いる場合は、 本欄に人数(代表 者含)を記入してく ださい。)		

【申込方法】

以下の(1)、(2)の方法があります。

(1) 電話で申し込む方法

右記連絡先へ電話してください。

(2) 郵送またはFAXで申し込む方法

公開講座申込書に必要事項を記入し、
右記申込先へ送付してください。

【申込・問い合わせ先】

〒130-8575

東京都墨田区江東橋4-23-15

東京都立墨東病院

医事課医事管理担当

(都民向け公開講座担当)

TEL: 03-3633-6151

FAX: 03-3633-6225

HP:

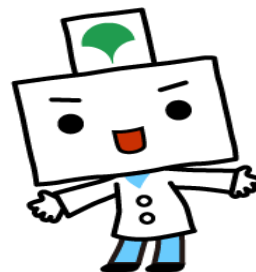
<http://bokutoh-hp.metro.tokyo.jp/>

【受講にあたっての留意事項】

(1) 申込は先着順(各60名)とさせていただきます。

(2) 受講希望者多数の場合には、申込の受付を終了させていただく場合がございます。

(3) キャンセルは極力ご遠慮ください。



☆すみだ産業会館までのアクセス☆

JR錦糸町駅南口改札を出て、正面の信号を渡って頂くと、丸井錦糸町店に到着します。

すみだ産業会館は丸井錦糸町店の9階となります。